

ТЕХНИЧЕСКИЙ ПАСПОРТ ИЗДЕЛИЯ

ПАСПОРТ

Обратные межфланцевые клапаны ***WATER TECHNICS***

Серия
DFC WT/SCI WT/SCS WT

Паспорт разработан в соответствии с требованиями ГОСТ 2.601

Описание:

Обратные межфланцевые клапаны — это защитная трубопроводная арматура, предназначенная для недопущения изменения направления потока жидкой, пульпообразной или газообразной рабочей среды в технологической системе. Обратные клапаны пропускают среду в одном направлении и предотвращают её движение в противоположном, действуя при этом автоматически и являясь арматурой прямого действия.

Область применения:

системы теплоснабжения, кондиционирования и отопления, а также трубопроводные системы промышленных предприятий и ЖКХ

Технические характеристики:

Номинальный диаметр:

Межфланцевое присоединение:

- Дисковый пружинный обратный межфланцевый клапан SCS WT DN15 (1/2")-DN100 (4")

DN15-DN40: 3 подпорки, DN50-DN100: 4 подпорки,

Рабочее давление: 40бар (4.0 МПа)

- Одностворчатый обратный межфланцевый клапан SCI WT 2,5"-16",
DIN2501,

Рабочее давление: 16бар (1.6 МПа)

- Двустворчатый обратный межфланцевый клапан DFC WT DN50-DN250,

Рабочее давление: 16бар (1.6 МПа)

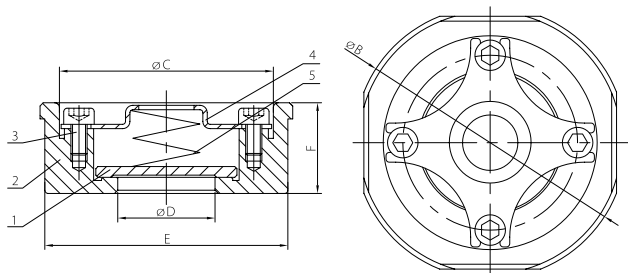
Рабочая температура: до 120°C.

Сертификация:

Продукция соответствует требованиям Технического Регламента ТС 010/2011 «О безопасности машин и оборудования» Декларация соответствия ТС № RU Д-СН.АЛ32.В.05230 от 16.07.2015

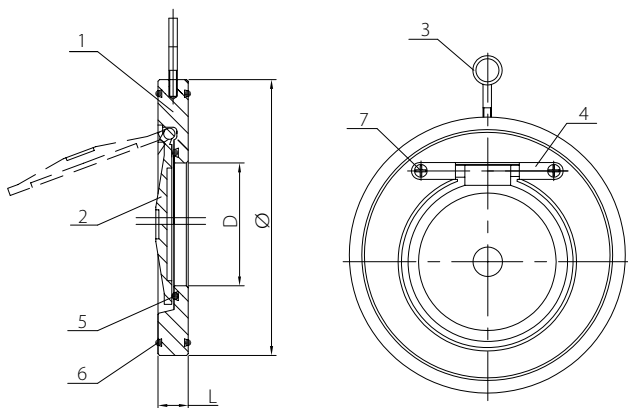
Спецификация:

Дисковый пружинный обратный межфланцевый клапан SCS



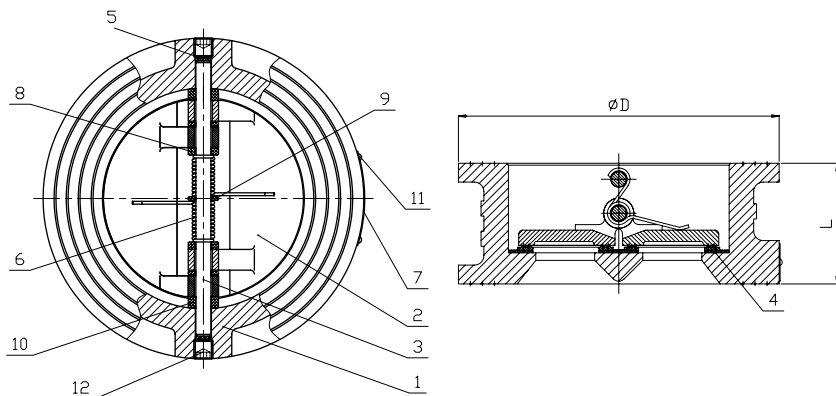
№	Деталь	Материал:
4	Пружина	нержавеющая сталь SS316
3	Стопор пружины	нержавеющая сталь SS316
2	Диск	нержавеющая сталь SS316
1	Корпус	Нержавеющая сталь CF8M

Одностворчатый обратный межфланцевый клапан SCI WT



№	Деталь	Материал:
1	Корпус	углеродистая сталь WCB
2	Диск	углеродистая сталь WCB
3	Кольцо	углеродистая сталь WCB
4	Крепеж	углеродистая сталь WCB
5	Внутренняя прокладка	Этилен-пропиленовый каучук EPDM
6	Внешняя прокладка	Этилен-пропиленовый каучук EPDM
7	Болты	углеродистая сталь WCB

Двустворчатый обратный межфланцевый клапан DFC



№	Деталь	Материал:
1	Корпус	Ковкий чугун GGG40
2	Диск	нержавеющая сталь CF8M
3	Шток	Нержавеющая сталь SS316
4	Седло	Этилен-пропиленовый каучук EPDM
5	Втулка штока	Этилен-пропиленовый каучук EPDM
6	Пружина	Нержавеющая сталь SS316
7	Пластина	Алюминий
8	Регулировочная шайба (L)	F4
9	Регулировочная шайба (L1)	F4
10	Регулировочная шайба (L2)	F4
11	Заклепка	Алюминий
12	внутренний винт	углеродистая сталь Q235-A

Габаритные размеры и вес

Дисковый пружинный обратный межфланцевый клапан SCS

Артикул		SKL 100702015	SKL 100702020	SKL 100702025	SKL 100702032	SKL 100702040	SKL 100702050	SKL 100702065	SKL 100702080	SKL 100702100
	Дюйм	1/2"	3/4"	1"	1 1/4"	1 1/2"	2"	2 1/2"	3"	4"
размер	мм	15	20	25	32	40	50	65	80	100
	A		38,8	46	54	68,5	78	90	111	128
B		28,5	35,6	43	52,6	63,4	74,6	95,5	108,5	126,2
C		15	20	25,3	31	39,2	48,1	61,5	75	85
L		16,1	19,1	22,1	27,1	30,5	39,3	45,3	47,8	57,9
D		34,8	42,6	50	62,3	74,9	87	107	126	141

Одностворчатый обратный межфланцевый клапан SCI WT

Артикул	Размер	L	D	PN10	PN16	Вес (кг)
SKL100701040	2,5"	14	40	127		0,80
SKL100701050	3"	14	54	142		1,00
SKL100701065	4"	18	70	162		1,20
SKL100701080	5"	18	92	192		1,70
SKL100701100	6"	20	114	218		2,40
SKL100701125	8"	22	154	273		3,20
SKL100701150	10"	26	200	328	329	4,20
SKL100701200	12"	28	235	378	384	7,20
SKL100701250	14"	38	280	438	444	12,00
SKL100701300	16"	44	316	489	491	17,50

Двустворчатый обратный межфланцевый клапан DFC

Артикул	Двустворчатый обратный клапан DFC WT			
	Размер	D	L	Вес (кг)
SKL100700050	DN50	101	43	1,40
SKL100700065	DN65	121	46	2,00
SKL100700080	DN80	129	64	3,00
SKL100700100	DN100	156	64	4,00
SKL100700125	DN125	187	70	5,80
SKL100700150	DN150	213	76	8,40
SKL100700200	DN200	267	89	14,20
SKL100700250	DN250	327	114	25,30

Установка

Обратный клапан может монтироваться на трубопроводах в любом монтажном положении. Наличие в потоке механических частиц может ограничить запирающую способность клапана, поэтому до клапана рекомендуется устанавливать фильтр механической очистки. Направление потока должно совпадать с направлением стрелки на корпусе клапана.

Условия транспортировки и хранения

Условия хранения продукции в соответствии с требованиями ГОСТ 15150-69, 27477-87.

- Транспортировка осуществляется любым видом транспорта.
- Хранить клапаны следует в местах, исключающих их засорение, попадание атмосферных осадков и загрязнения; под навесом, на деревянных паллетах в заводской упаковке.
- Клапаны следует защитить от любого прямого внешнего механического воздействия, которое может вызвать повреждение оборудования.

Гарантийные обязательства

Гарантийный срок – 24 месяца с момента ввода в эксплуатацию, но не более 36 месяцев с даты изготовления. Гарантия распространяется при соблюдении правил транспортировки и хранения на продукцию, установленную и используемую в соответствии с информацией в данном паспорте или техническом описании. Гарантия не распространяется в случаях:

- наличия следов воздействия веществ, агрессивных к материалам изделия;
- повреждений, вызванных неправильными действиями потребителя;
- наличия механических повреждений или следов вмешательства в конструкцию изделия;
- отсутствия паспорта изделия;
- изготовителю не предоставлена возможность установить причину выхода из строя изделия. Все вопросы, связанные с гарантийными обязательствами обеспечивает предприятие – продавец.

Дата продажи: _____

Отгрузку произвел: _____ М.П.